



GE Renewable Energy
Grid Solutions



El g^3 es un gas revolucionario para la industria de transmisión eléctrica, el cual ofrece las mismas prestaciones técnicas que el SF_6 y, además, **reduce el peligro de calentamiento global en más de un 99%.**

EL SF_6 ES UN GAS DE EFECTO INVERNADERO CON UN GRAN POTENCIAL DE CALENTAMIENTO GLOBAL



19/20*

han sido los años más calurosos desde 2001. Los gases de efecto invernadero (GEIs) son la raíz del problema del "Efecto Invernadero" favoreciendo el cambio climático en el planeta.



El SF_6 contribuye 23.500 veces más al efecto invernadero que el CO_2



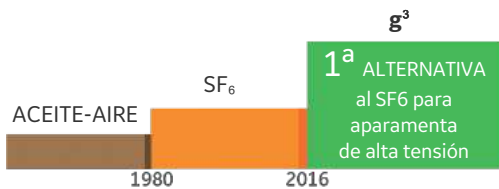
80 %
El 80% de todo el SF_6 se emplea en la industria de la transmisión.

10.000 Tonnen
Anualmente se instalan 10,000 toneladas de SF_6 .

3.200 años
El SF_6 perdura 3,200 años en la atmósfera.

20 %
La concentración del SF_6 ha aumentado un 20% en los últimos 5 años.

LA REVOLUCIÓN DEL g^3



Se reemplaza 1 kg de SF_6 con $\sim 1/2$ kg de g^3

Ahorro equivalente a

= 16 COCHES operando al año (10,000 km cada uno)

o 1 COCHE recorriendo la Tierra 4 veces



Los productos g^3 operan bajo las mismas condiciones ambientales y rangos de temperatura que los productos actuales basados en SF_6 . (-25°C y -30°C).

Poseen las mismas dimensiones, mismo rendimiento técnico y de seguridad con una reducción drástica de las emisiones de gas a la atmósfera.

LOS BENEFICIOS DEL g^3 EN COMPARACIÓN CON EL SF_6

<1%

Impacto medioambiental del g^3 vs. SF_6



Las Compañías Eléctricas pueden adoptar las mejores prácticas en términos de sostenibilidad medioambiental.

Impuestos



o



Las Compañías Eléctricas pueden obtener beneficios fiscales o incentivos relacionados con la reducción de emisiones de gases de efecto invernadero.

* Fuente : <https://climate.nasa.gov/vital-signs/global-temperature/>



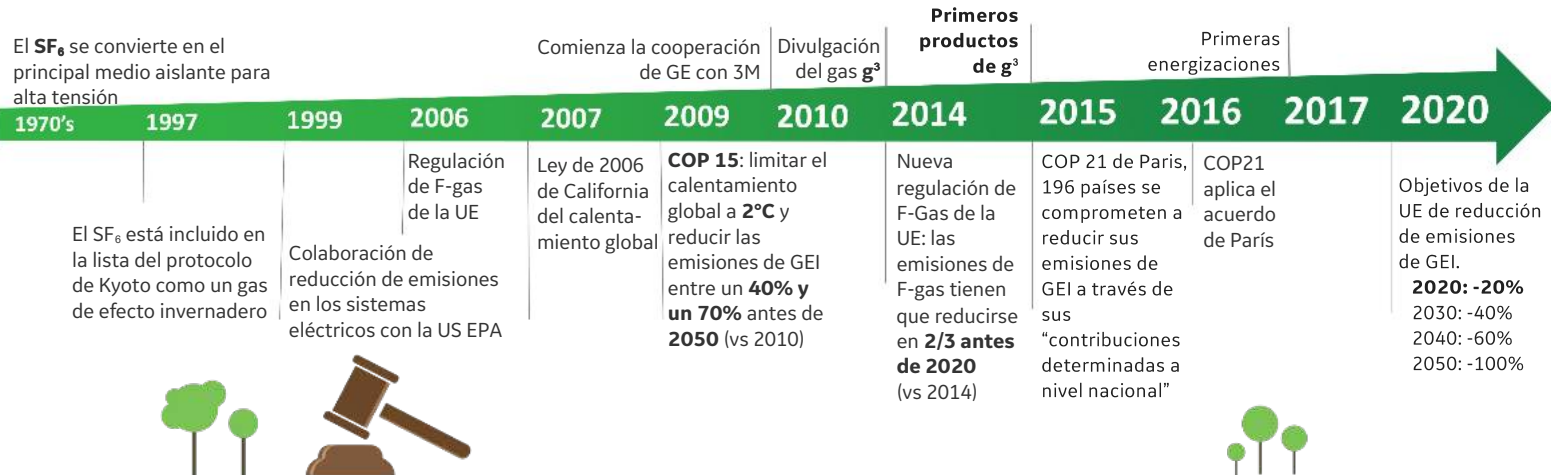
GE Renewable Energy
Grid Solutions



El g³ es una mezcla de gas aislante que usa gases aislantes Novec 4710™ de 3M™.

Las soluciones de suministro, manipulación y monitorización del g³ están disponibles con nuestros colaboradores.

TENDENCIAS GLOBALES HACIA ESTÁNDARES SOSTENIBLES MÁS ESTRICOTOS



ADOPCIÓN DE g³: ALGUNAS EMPRESAS LÍDERES



Ejemplo: con 100 metros de una línea trifásica aislada por gas (GIL), considerando las emisiones de gas (media de 0.4% p.a.) durante 40 años

Línea aislada por gas (GIL) llenada con SF₆
6.157 toneladas
Equivalente de CO₂



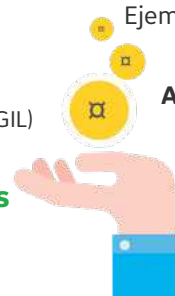
Línea aislada por gas (GIL) llenada con g³
102 toneladas
Equivalente de CO₂

Ejemplo con impuesto al carbono de 25€/tonelada de CO₂

AHORRO DE IMPUESTOS

150 k€

20-30% CAPEX



Para más información, por favor contacte con:
GE
Grid Solutions
Worldwide Contact Center
Web: www.GEGridSolutions.com/contact
Telf.: +44(0) 1 785 250 070

GE y sus siglas, g³ y el logo g³ son una marca registrada de General Electric Company. 3M, Novec y el logo de 3M con marcas registradas de la compañía 3M. El logo de Air Liquide es una marca registrada de Air Liquide Company. El logo de Dilo es una marca registrada de la compañía Dilo. El logo de Wika es una marca registrada de la empresa Wika. GE se reserva del derecho de hacer cambios de las especificaciones de los productos descritos en cualquier momento sin notificación y sin obligación de notificar a ninguna persona dichos cambios.
SF6-alternativa_g3-Flyer-SP-2021-04-Grid-GS-1672. © Copyright 2021, General Electric Company. Todos los derechos reservados.